



Haga su parte para evitar el exceso de líquido

Como paciente, es responsable de participar en el cuidado de su salud.

- Hable con los miembros de su equipo de atención de la salud.
- Sepa cuál debería ser su peso seco.
- Descubra qué puede hacer USTED para evitar el exceso de líquido.

Recuerde: todos somos diferentes y la salud de cada paciente cambia con el tiempo. La prevención del exceso de líquido es otro motivo por el cual debe comprender sus medicamentos y su alimentación.

No dude en hacer preguntas.

Participe activamente en su tratamiento.

Esto le reportará mejores resultados y una mejor calidad de vida.



Este folleto fue desarrollado y elaborado por el Comité para Asesoramiento al Paciente (Patient Advisory Committee, PAC)

de The End Stage Renal Disease Network (NW) of Texas, Inc. Para obtener más información sobre PAC, comuníquese con la red NW llamando al 1-877-886-4435 o enviando un mensaje a info@nw14.esrd.net

Apoyamos la atención de calidad

Creado por pacientes para pacientes.



The End Stage Renal Disease Network Of Texas

4040 McEwen Rd Suite 350 Dallas, TX 75244 ~

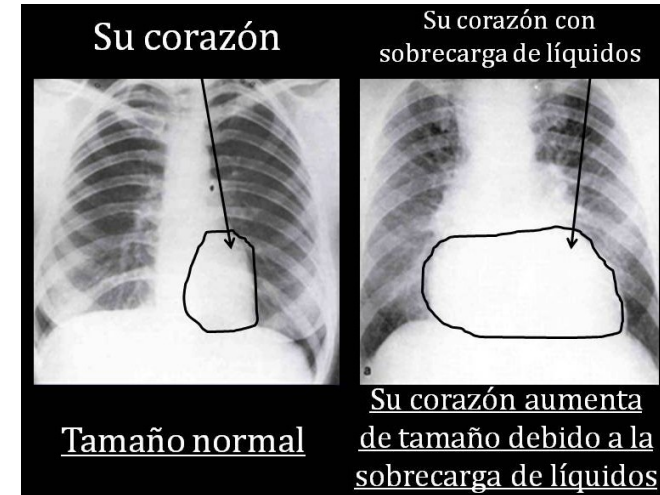
info@nw14.esrd.net

Para presentar quejas, comuníquese con la Red 14 llamando al 1-877-886-4435 y en www.esrdnetwork.org.

The End Stage Renal Disease Network of Texas (N.º14) se rige por el contrato n.º HHSM-500-2010-NW014C con los Centros de Servicios Medicare y Medicaid de Baltimore, Maryland.



Usted Y su corazón



* La imagen de arriba es una radiografía real de un corazón normal y de un corazón agrandado.

Para obtener más información sobre el exceso de líquido y cómo influye en usted, comuníquese con los miembros de su equipo de atención.



¿Por qué es importante prevenir el exceso de líquido?

El exceso de líquido es muy peligroso para los pacientes con enfermedad renal en etapa terminal (End Stage Renal Disease, ESRD).

Su corazón no puede soportar episodios repetidos de exceso de líquido.

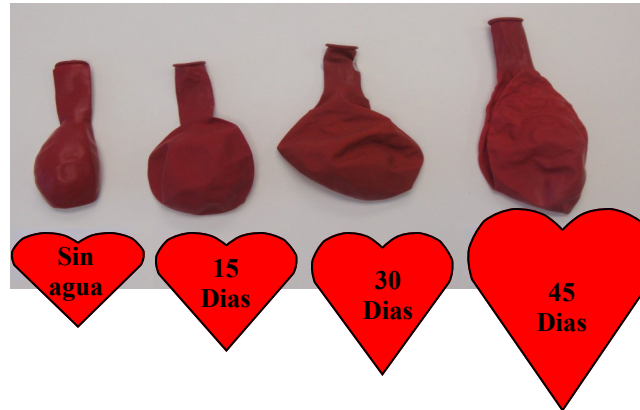
Transportar una cantidad de líquido superior a la que puede soportar su corazón puede tener consecuencias graves.

Con el tiempo, esto podría causar una cardiopatía, un ataque cardíaco o incluso la muerte.

Asegúrese de que su corazón esté libre de exceso de líquido.



Su corazón como un globo



*Los globos se llenaron de agua cada día por el número de días indicado

Imagine su corazón como un globo.

La primera vez que desinfla un globo, este vuelve a su forma original.

Pero, con el tiempo, el globo se estira y ya no vuelve a su forma original.

Lo mismo sucede con su corazón cuando debe trabajar más arduamente para eliminar el exceso de líquido.



Peso seco



¿Cuánto puede bajar?

El peso seco es su peso después de eliminar todo el exceso de líquido.

Consulte a su médico respecto de cuánto puede reducir su peso seco.

El peso seco varía con cada persona y puede cambiar con el tiempo.

Cada persona tiene también un límite diario de ingesta de líquido.

Consulte a su dietista sobre cuánto líquido puede ingerir por día.